



Монголын дундаж давхаргын судалгаа

З.Манлайбаатар, Б.Цэндсүрэн

Эдийн засгийн судалгаа, эрдэм
шинжилгээний хүрээлэн (ERI)

2017-02-10

Агуулга

1. Судалгааны асуулт
2. Дундаж давхаргыг тодорхойлох
3. Тоон өгөгдөл
4. Өрхийн бодит орлогын тархалт
5. Дундаж давхаргын хэмжээ, түүний өөрчлөлт
6. Дундаж давхаргын нийгэм-эдийн засгийн онцлогууд, тэдгээрийн өөрчлөлт

1. Судалгааны асуулт

- ❑ Монголын дундаж орлоготой өрхийн эзлэх хувь хэмжээ хэрхэн өөрчлөгдөж ирсэн бэ?
- ❑ Хот, хөдөөгийн дундаж давхаргын ялгаа ямар вэ?
- ❑ Дундаж давхаргын нийгэм, эдийн засгийн хэв шинж ямар онцлогтой вэ?

2. Дундаж давхаргыг тодорхойлох

- ❑ Нэгдсэн тодорхойлолт байхгүй
- ❑ Дундаж давхарга гэдэг бол хүмүүсийн орлого, хэрэглээнээс гадна хүсэл тэмүүлэл, нийгэмд эзлэх байр суурь, эрх мэдэл гэх мэт маш олон хүчин зүйлсийн нэгдэл
- ❑ Эдийн засагчдын тодорхойлолт голчлон өрхийн орлого, эсвэл зардлын тархалтад (distribution) үндэслэдэг → дундаж орлоготой бүлэг

2. Дундаж давхаргыг тодорхойлох

1. Үнэмлэхүй тодорхойлолт:

- Өрхийн нэг гишүүнд ноогдох өдрийн орлого/зардал **2 - 20 ам.доллар** (2005 PPP) → 2008 онд Монголын **дундаж давхарга – 70%** (ADB, 2010).
- Өрхийн нэг гишүүнд ноогдох сарын орлого 2013 онд **168'750 - 393'750 төгрөг** → **дундаж давхарга - 49,5%** (Энхцэцэг & Амартүвшин, 2014)
- Өрхийн нэг гишүүнд ноогдох өдрийн орлого/хэрэглээ **2–26,5 ам.доллар** (PPP) (Ravallion, 2010).
- Дунджаас доогуур орлоготой оронд нэг хүний өдрийн хэрэглээ **2 - 4 ам.доллар** (PPP), дунджаас дээгүүр орлоготой оронд **6-10 ам.доллар** (PPP) (Banerjee & Duflo, 2007).
- Нэг хүний өдрийн хэрэглээ **10 - 100 ам.доллар** (PPP) (Kharas & Gertz, 2010) → 2010 онд дэлхийн хүн амын 70% ядуу, 28% дундаж.

2. Дундаж давхаргыг тодорхойлох

2. Харьцангуй тодорхойлолт:

- Өрхийн орлого/хэрэглээний тархалтын тэнцүү 5 бүлгийн (quantile) **II-IV бүлэг** (Easterly W. , 2001; Meyer & Sullivan, 2011)
- Эсвэл **III-IV бүлэг** (Alesina & Perotti, 1996; Enkhтsetseg et al 2016)
- Өрхийн орлогын тархалтын **медианы 75% - 125%** завсар (Birdsall et al, 2000)

- **Медиан орлогын 67% - 200%** завсар (Pew Research, 2015).
- Бид судалгаандаа энэ тодорхойлолтыг голлон ашигласан.

2. Дундаж давхаргыг тодорхойлох

3. Бусад тодорхойлолт:

- **Тухайн хүний өөрийн тодорхойлолтод үндэслэх** → АНУ-ын дундаж давхарга – 49% (Pew Research, 2012)
- **Эзэмшиж байгаа хөрөнгөд үндэслэх.** Хөрөнгийн үнэ цэнээр тэнцүү 5 бүлгийн III бүлэг (Wolff, 2013)
- **Амьдралын хэв шинжид тулгуурлах.** Жишээ: Хувьдаа байшинтай, суудлын машинтай, хүүхдүүд нь их, дээд сургууль төгссөн, эрүүл мэндийн болон нийгмийн даатгалд хамрагдсан, гэр бүлээрээ амралт, зугаалга хийдэг өрх (White House, 2010)
- **Хүн ам зүйн хүчин зүйлд тулгуурлах.** Жишээ: Өрхийн тэргүүн 40-өөс дээш настай, цагаан арьстан юмуу ази гаралтай, дунд ба түүнээс дээш түвшингийн боловсролтой. Хэрвээ өрхийн тэргүүн өнгөт арьстан бол коллеж төгссөн байх (Emmons & Noeth, 2015)

...

3. Тоон өгөгдөл

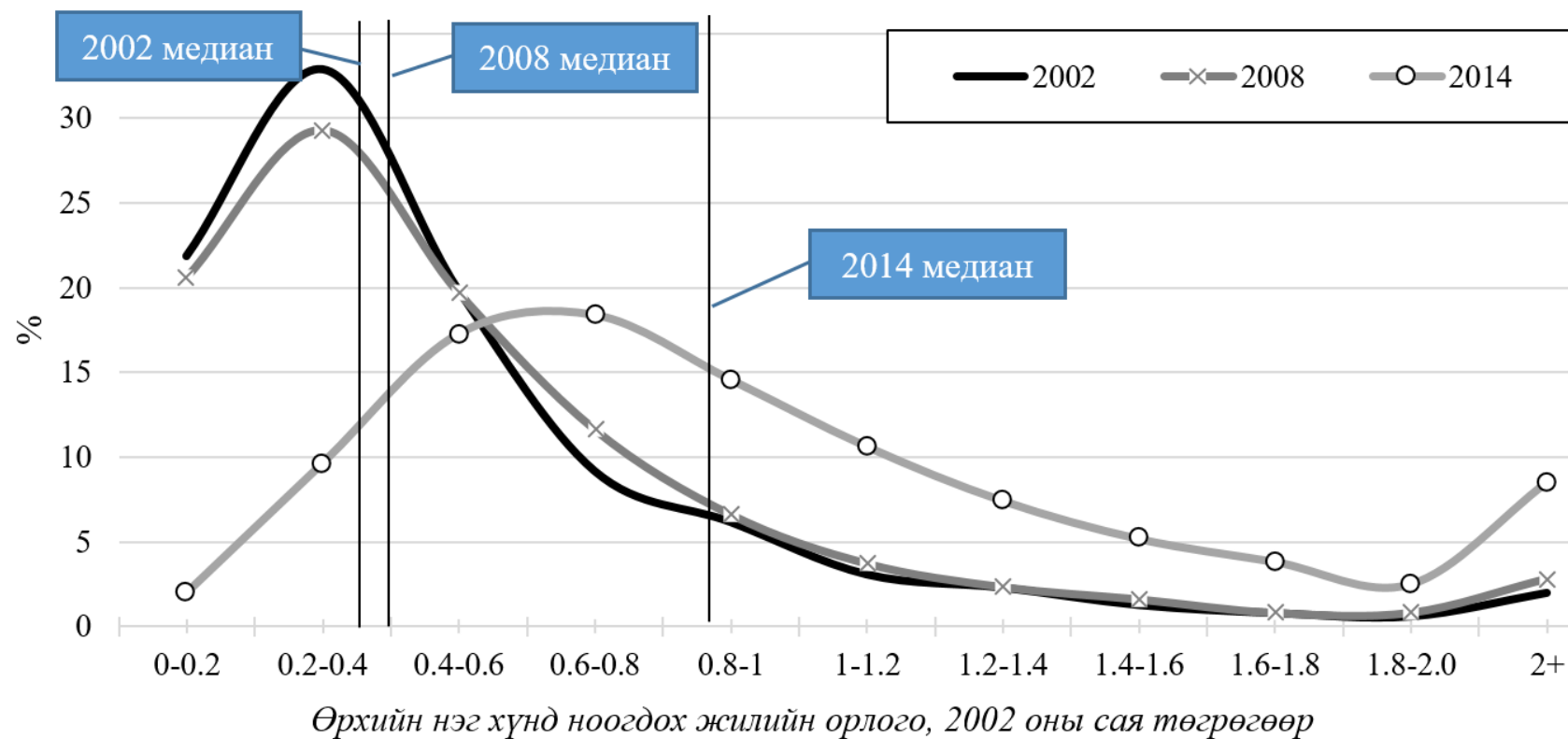
- ❑ ҮСХ-ны Өрхийн нийгэм эдийн засгийн түүвэр судалгаа

- ❑ Нийслэл, 21 аймгийг хамарсан:
 - 2002-03 он: 3 308 өрх
 - 2007-08 он: 11 172 өрх
 - 2014 он: 16 174 өрх

- ❑ Өрхийн нийт орлогод үндэслэсэн: цалин + тэтгэвэр + бусад халамж + бизнесийн орлого + хөдөө аж ахуйн орлого + өөрийн үйлдвэрлэлийн хэрэглээ + бусад орлого + бэлэг

4. Өрхийн бодит орлогын тархалт

- 2008 оноос хойш өрхийн бодит орлого хурдтай нэмэгдэж, медиан өрхийн бодит орлого хоёр дахин өсжээ.



4. Өрхийн бодит орлогын тархалт

Өрхийн орлогын эх үүсвэр, эзлэх хувиар

Орлогын эх үүсвэр	2002		2014	
	Хот	Хөдөө	Хот	Хөдөө
Цалин	38%	11%	60%	25%
Тэтгэвэр, тэтгэмж	9%	6%	14%	15%
Мал аж ахуй	2%	28%	1%	32%
Хувийн бизнес, худалдаа	27%	10%	13%	5%
Өөрийн аж ахуйгаас үнэгүй хэрэглэсэн хүнс	3%	38%	0%	18%
Бусад	20%	7%	11%	6%

Эх сурвалж: ҮСХ, судлаачдын тооцоолол

5. Дундаж давхаргын эзлэх хувь: Үнэмлэхүй

Нэг хүнд ноогдох өдрийн орлого 2\$-26.5\$ PPP (Ravallion, 2010)

	2002	2008	2014
Бага орлоготой	7.4%	10.5%	0.7%
Дундаж	88.7%	85.5%	84.8%
Өндөр орлоготой	3.9%	4.0%	14.5%
Нийт	100.0%	100.0%	100.0%

Эх сурвалж: ҮСХ, судлаачдын тооцоолол

5. Дундаж давхаргын эзлэх хувь: Үнэмлэхүй

Нэг хүнд ноогдох өдрийн орлого 10\$-100\$ PPP (Kharas & Gertz, 2010)

	2002	2008	2014
Бага орлоготой	72.6%	73.1%	30.8%
Дундаж	27.3%	26.6%	68.6%
Өндөр орлоготой	0.1%	0.3%	0.6%
Нийт	100%	100%	100%

Эх сурвалж: ҮСХ, судлаачдын тооцоолол

5. Дундаж давхаргын эзлэх хувь: Харьцангуй

Медиан орлогын 75%-125%, (Birdsall et al., 2000)

	2002	2008	2014
Бага орлоготой	34.2%	36.7%	31.5%
Дундаж	26.3%	24.9%	32.8%
Өндөр орлоготой	39.5%	38.4%	35.7%
Нийт	100%	100%	100%

Эх сурвалж: ҮСХ, судлаачдын тооцоолол

5. Дундаж давхаргын эзлэх хувь: Харьцангуй

Медиан орлогын 67%-200% , (Pew Research Institute)

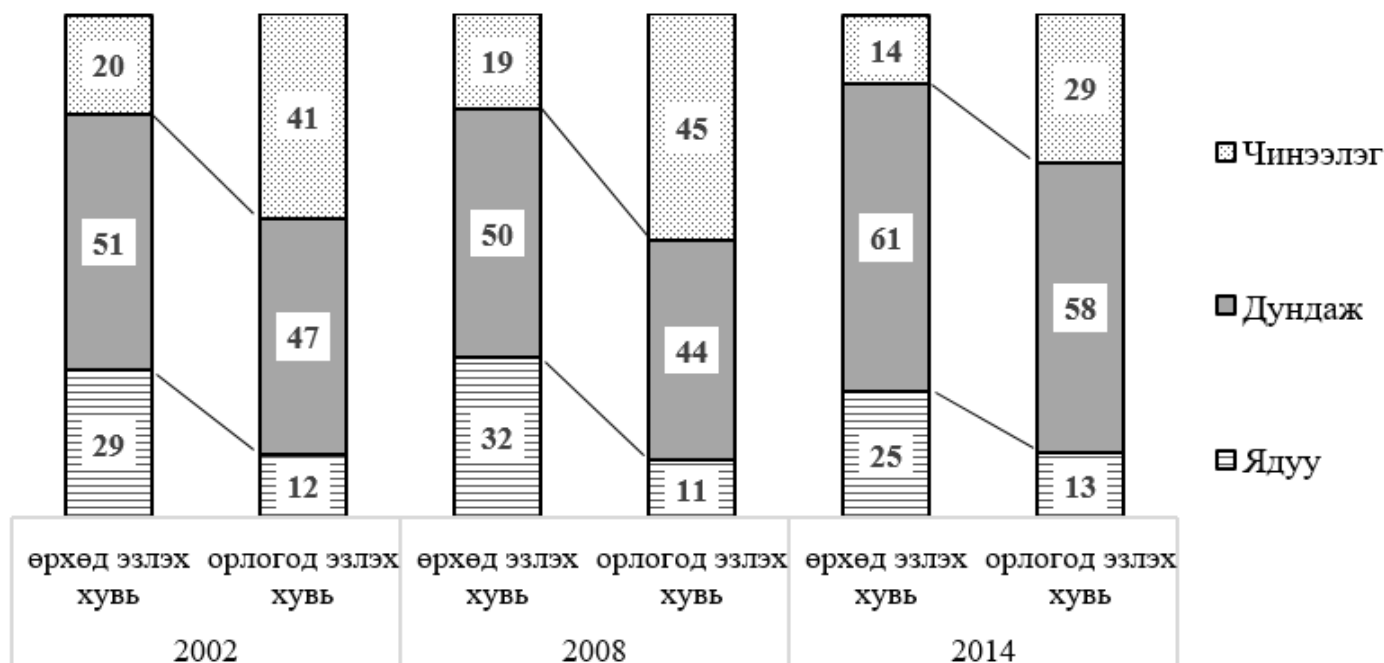
	2002	2008	2014
Бага орлоготой	29.2%	31.7%	25.1%
Дундаж	50.9%	49.5%	61.0%
Өндөр орлоготой	19.8%	18.8%	13.8%
Нийт	100%	100%	100%

Эх сурвалж: ҮСХ, судлаачдын тооцоолол

5. Дундаж давхаргын эзлэх хувь

- Дундаж давхарга өргөжихийн хэрээр нийт орлогод эзлэх хувь нь ч нэмэгджээ.

Дундаж давхаргын өрхөд эзлэх хувь ба орлогод эзлэх хувь, медиан орлогын 67-200%



Эх сурвалж: ҮСХ, судлаачдын тооцоолол

5. Дундаж давхаргын эзлэх хувь

- 2002-2014 онд дундаж давхарга хот, хөдөөд зэрэг тэлжээ

Хот, хөдөөгийн дундаж давхаргын эзлэх хувь, медиан орлогын 67-200%

	2002		2008		2014	
	Хот	Хөдөө	Хот	Хөдөө	Хот	Хөдөө
Бага орлоготой	27.9	30.9	30.6	33.3	23.9	32.0
Дундаж	53.4	48.0	49.3	49.8	61.8	58.8
Өндөр орлоготой	18.8	21.2	20.1	16.9	14.3	9.2

Эх сурвалж: YСХ, судлаачдын тооцоолол

6. Дундаж давхаргын хэв шинж. Хүн ам зүй

- ❑ Өрхийн дундаж ам бүл бүх бүлгээр буурчээ
- ❑ Өрхийн орлого өсөх тусам хүн ам зүйн ачаалал буурч байна.

Өрхийн ам бүлийн тоо ба хүн ам зүйн ачаалал, медиан орлогын 67-200%

	2002		2014	
	Ам бүл	Ачаалал	Ам бүл	Ачаалал
Бага орлоготой	5.2	0.9	4.4	0.8
Дундаж	4.2	0.7	3.4	0.5
Өндөр орлоготой	3.2	0.5	2.6	0.3

Эх сурвалж: YСХ, судлаачдын тооцоолол

6. Дундаж давхаргын хэв шинж: Хадгаламж

Өрхийн хадгаламж, орлогын бүлгээр (медиан орлогын 67-200%)

	Хадгаламжтай өрхийн эзлэх хувь		Хадгаламжийн хэмжээ (2002 оны мян.төг.)	
	2002	2014	2002	2014
Бага орлоготой	1%	16%	15	209
Дундаж	1%	28%	92	444
Өндөр орлоготой	2%	44%	236	1335

Эх сурвалж: ҮСХ, судлаачдын тооцоолол

6. Дундаж давхаргын хэв шинж: Зээл

Өрхийн зээл, орлогын бүлгээр (медиан орлогын 67-200%)

	Зээлтэй өрхийн эзлэх хувь		Зээлийн хэмжээ (2002 оны мян.төг.)	
	2002	2014	2002	2014
Бага орлоготой	1%	44%	18	1143
Дундаж	3%	39%	54	1657
Өндөр орлоготой	6%	33%	282	5859

Эх сурвалж: УСХ, судлаачдын тооцоолол

6. Дундаж давхаргын хэв шинж: Малын тоо

- ❑ 2002 оноос хойш малын тоо эрс өссөн.
- ❑ Өндөр орлоготой бүлгийн малын тоо илүү хурдтай өсжээ.

Өрхийн малын тоо, орлогын бүлгээр (медиан орлогын 67-200%)

	2002	2008	2014
Бага орлоготой	79	96	155
Дундаж	89	165	219
Өндөр орлоготой	148	237	427

Эх сурвалж: ҮСХ, Судлаачдын тооцоолол

6. Дүгнэлт

- ❑ Орлогын аль ч тодорхойлолтоор дундаж давхарга 2008-2014 тэлжээ
- ❑ “Медиан өрхийн орлогын 67-200%” тодорхойлолтоор, 2014 онд дундаж давхарга нийт өрхийн **61%**, нийт өрхийн орлогын 58%.
- ❑ Дундаж давхаргын эзлэх хувь хотод илүү.
- ❑ Нийгэм, хүн ам зүй, эдийн засгийн үзүүлэлтээр дундаж давхарга нь бага ба өндөр орлоготой бүлгийн “дунд” байна.
- ❑ Нийгэм, эдийн засгийн гол үзүүлэлтүүд орлогын бүх бүлэгт ижил чиглэлд өөрчлөгдөж байна.